



Provincia di Livorno

Unità di Servizio 2.1 “Difesa e Protezione del Territorio”

Unità Organizzativa “Risorse marine e Georisorse”

PROGETTO DEFINITIVO 1°STRALCIO

ATTUAZIONE INTERVENTI P.R.G.I.C. (D.G.R.T. 1214 del 5 novembre 2001)
Intervento n°8 dell’Elenco interventi prioritari di recupero del litorale (D.C.R. 47/2003)

**SISTEMAZIONE MORFOLOGICA
DELLA SPIAGGIA DI VADA
(tratto Fosso Valle Corsa – Fosso Circolare)**

Comune di Rosignano Marittimo



PROGETTISTI Dott. Geol. Alessandro Bini Dott. Ing. Enrica Mori COLLABORATORE TECNICO ALLA PROGETTAZIONE Dott. Jessica Viacava		RESPONSABILE DEL PROCEDIMENTO: Dott. Geol. Enrico Bartoletti	
Documentazione fotografica			Giugno 2012



Nella documentazione di seguito riportata sono riportate nell'ordine le seguenti foto e figure:

- dalla foto 1 alla foto 3 - localizzazione intervento;
- figura 1 - stralcio estratto dalla Tavola n.º3 "*Planimetria stato di progetto*" con indicazione degli interventi di progetto e localizzazione dei resti del fortino di guerra;
- foto 4 - stato attuale ;
- foto 5 - fotomodellazione realistica dell'intervento ultimato;
- foto da 6 a 23 - stato attuale del fortino di guerra.



Le 3 foto seguenti illustrano, da sud verso nord, l'arenile e lo specchio acqueo interessato dal primo stralcio dell'intervento n.8 del PRGIC.

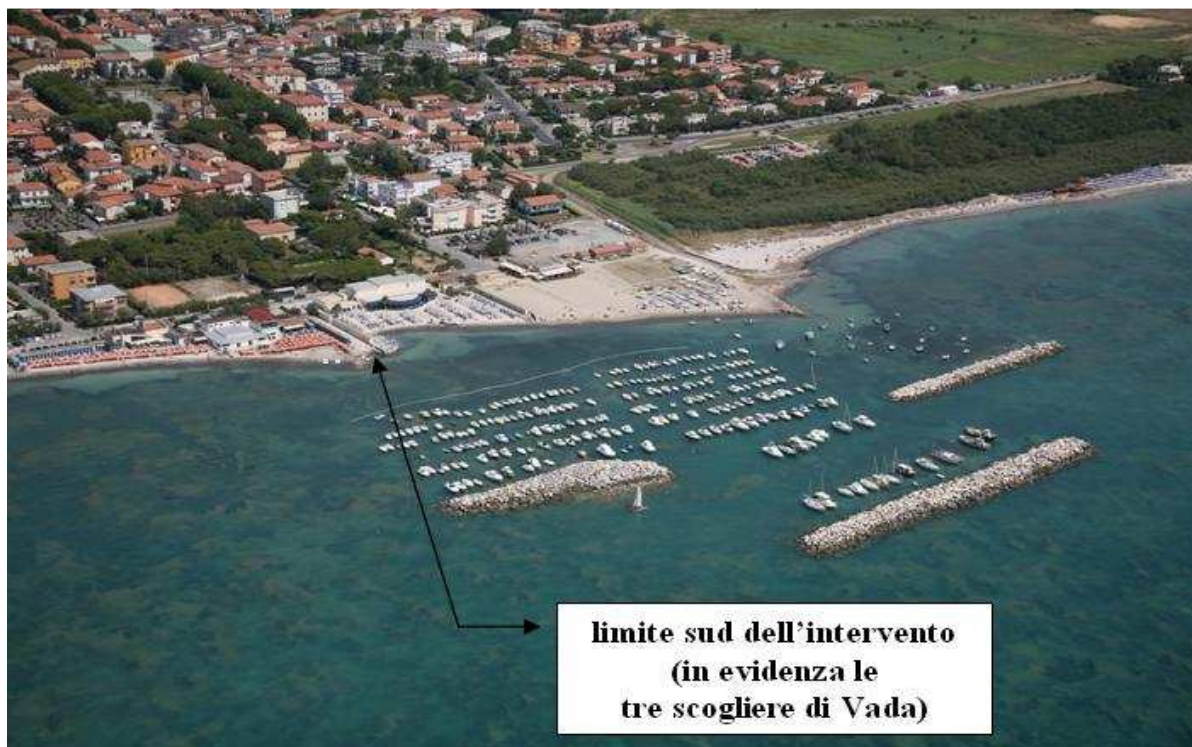


Foto n.1 localizzazione



Foto n. 2 localizzazione



Foto n. 3 localizzazione



Estratto dalla Tav. 3 "Planimetria stato di progetto"



FOTOMODELLAZIONE REALISTICA



Foto n. 4 Stato attuale



Foto n. 5 fotomodellazione stato di progetto



PROVINCIA DI LIVORNO
UNITA' DI SERVIZIO "DIFESA E PROTEZIONE DEL TERRITORIO"
UNITA' ORGANIZZATIVA "RISORSE MARINE E GEORISORSE"



Foto 6: parte fortino lato mare



Foto 7: parte emersa lato mare



Foto 8: parte emersa lato mare



Foto 9: dettaglio della struttura sommersa



Foto 10: parte emersa e sommersa lato mare



Foto 11: parte emersa e sommersa lato mare



Foto 12: parte emersa e sommersa lato spiaggia



Foto 13: parte emersa vista spiaggia



Foto 14: parte emersa e sommersa lato spiaggia



Foto 15: parte emersa lato spiaggia

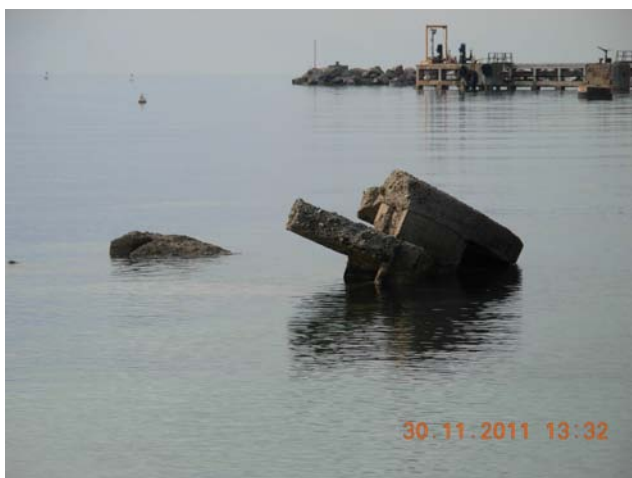


Foto 16: parte emersa vista dalla spiaggia



Foto 17: parte emersa vista dalla spiaggia



PROVINCIA DI LIVORNO
UNITA' DI SERVIZIO "DIFESA E PROTEZIONE DEL TERRITORIO"
UNITA' ORGANIZZATIVA "RISORSE MARINE E GEORISORSE"



Foto 18 vista dalla spiaggia



Foto 19 vista dalla foce



Foto 20 vista lato spiaggia



Foto 21 vista subacquea della struttura



Foto 22 vista dalla spiaggia



Foto 23 vista dalla spiaggia